

DEFINIÇÕES DE PROJETO

Circuito Museu



1 – Recepção: é o setor inicial do circuito do visitante, será aonde ocorrerá uma breve introdução e devidas orientações para preparar o visitante para o museu.

2 – Arroz no mundo: Contém acervos físicos e digitais que mostram o cultivo do arroz dentro de uma linha do tempo (desde o cultivo na Ásia, até o começo do cultivo no Brasil). O setor mostra a importância do arroz para a região até os dias atuais.

3 – Do campo para a mesa: Acervo que mostra como o arroz é cultivado, colhido e os tipos de arroz e suas variações esses apresentados em formas de vídeos e jogos, assim como, será estimulado o toque, expondo os tipos de arroz fisicamente.

4 – Arroz e Arte: Setor com as curiosidades que envolvem o arroz pelo mundo, assim como a produção de mosaicos de arroz e itens de artesanato, que podem ser produzidos pelo visitantes e expostos temporariamente.

5 – De acordo com relatos dos antigos funcionários, pular, deitar e descer as pilhas de arroz era uma das distrações na empresa, por conta disso foi criado uma sala com pilhas de arroz que remetem a memória do engenho e estimulam o contato entre o arroz e o visitante.

6 – O visitante recebe aulas de culinárias referentes a alimentos derivados do arroz, como a cachaça, o bolinho, a farinha e outros.

7 - Na próxima etapa, dentro da oficina o visitante teria a oportunidade de usar os elevadores que subiam o arroz para o segundo andar e descascar o seu próprio arroz afim de prepara-lo e experimentar o seu sabor.

8- Exposição temporária.

9 - O visitante recebe orientação para fazer o circuito da plantação, recebe kit para fazer pique nique, ou utensílios para fazer o plantio ou a colheita.



PAISAGISMO



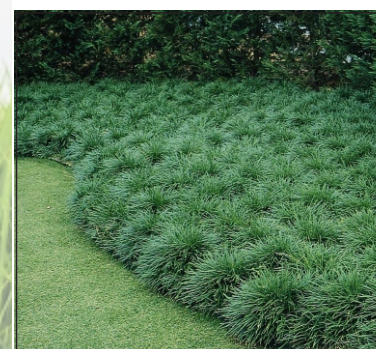
Arroz:
Origem: Exótica.
Classificação Tipológica: Exótica
Crescimento: Rápido
Observação: As distintas variedades diferem no tamanho dos grãos e na altura da planta. Quase todas elas se cultivam em planícies alagadas



Grama Esmeralda:
Origem: Nativa
Classificação tipológica: Rastejante
Crescimento: Lento
Observação: ótimo para ambientes onde há circulação de pessoas por sua resistência.



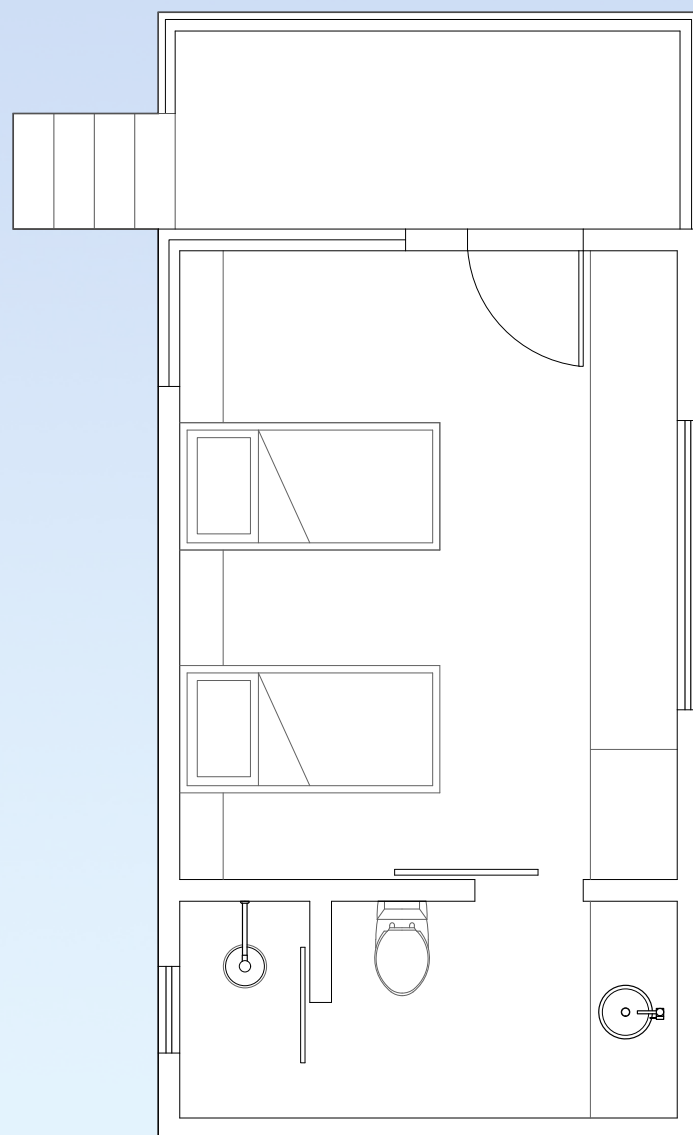
Grama Amendoim
Origem: Nativa
Classificação tipológica: Rastejante
Crescimento: Rápido.
Observação: É uma excelente forração, dispensa podas periódicas.



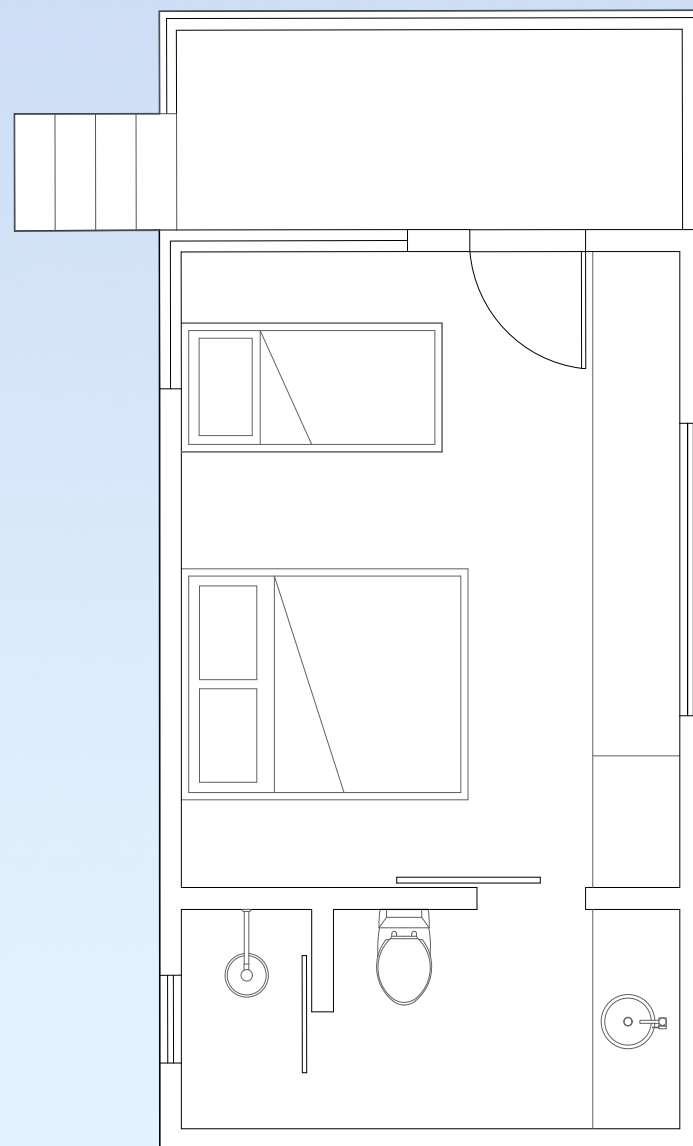
Grama Preta
Origem: Exótica
Classificação tipológica: Rastejante
Crescimento: Rápido
Observação: Baixa Manutenção, nunca necessita de aparos e permanece verdinha durante o ano todo.

DEFINIÇÕES DE PROJETO

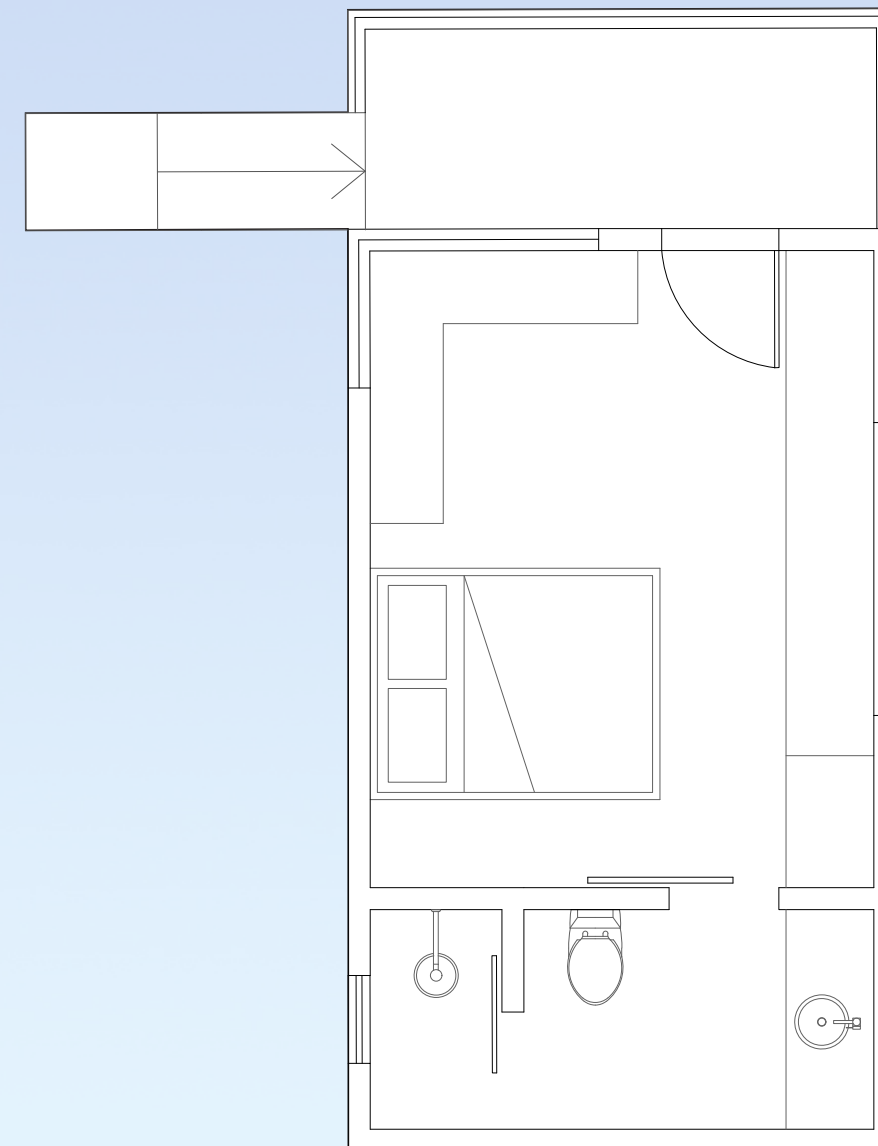
POUSADA



Tipologia 1



Tipologia 2



Tipologia 3

